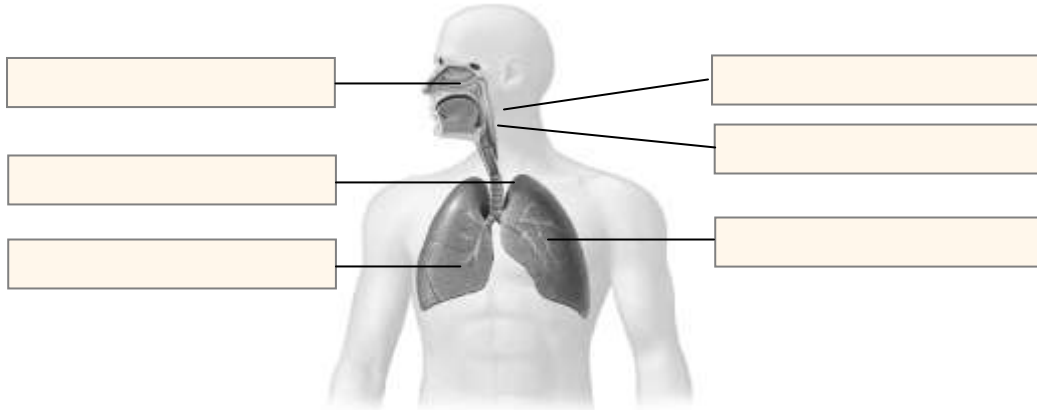


Układ oddechowy – Powtórzenie .Kl 7a ,7b

imię nazwisko	
klas	data

1. Na rysunku została przedstawiona budowa układu oddechowego człowieka. Wpisz nazwy zaznaczonych na rysunku części układu oddechowego.



2. Przyporządkuj nazwy elementów układu oddechowego funkcjom podanym w tabeli. Wpisz odpowiednie nazwy wybrane spośród podanych. Niektóre z nich możesz wykorzystać kilkakrotnie.

zatoki, śluz, nabłonek rzęskowy, naczynia krwionośne

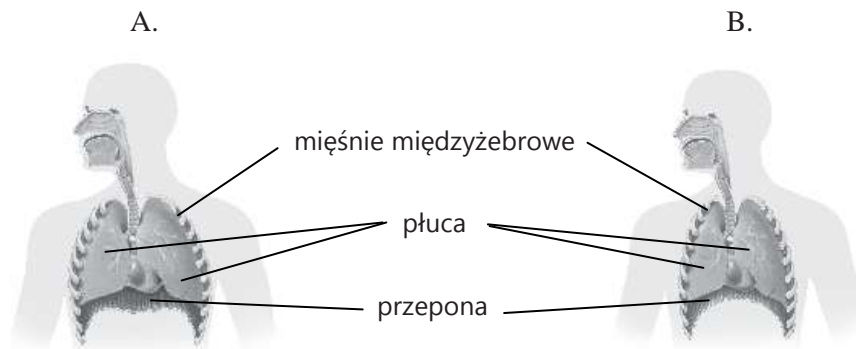
Funkcja układu oddechowego	Oczyszczanie powietrza z zanieczyszczeń	Nawilżanie powietrza	Ogrzewanie powietrza	Wymiana gazowa
Elementy układu oddechowego odpowiedzialne za daną funkcję				

3. Oceń prawdziwość stwierdzeń dotyczących układu oddechowego. Zaznacz literę P, jeśli stwierdzenie jest prawdziwe, lub literę F – jeśli jest fałszywe.

1.	Układ oddechowy jest zbudowany z dróg oddechowych, w tym płuc.	P	F
2.	Głównym miejscem wymiany gazowej są pęcherzyki płucne.	P	F
3.	Głośnia jest chrząstką zamykającą wejście do krtani podczas połykania pokarmu.	P	F
4.	Oskrzela są rozgałęzieniami tchawicy.	P	F

4. Podkreśl właściwe wyrazy tak, aby tekst dotyczący mechanizmu wentylacji płuc był prawdziwy. Wdech jest aktem czynnym / biernym. Podczas wdechu mięśnie międzyżebrowe się kurczą / rozkurczają. Jednocześnie następuje skurcz / rozkurcz przepony.

5. Na rysunkach przedstawiono mechanizm wentylacji płuc.
Zaznacz rysunek przedstawiający wydech.



6. Dokończ zdanie. Zaznacz odpowiedź spośród podanych.

Wymiana gazowa polega na

- A. dostarczeniu powietrza bogatego w tlen ze środowiska zewnętrznego do płuc.
- B. dyfuzji tlenu z pęcherzyków płucnych do krwi i z krwi do tkanek ciała.
- C. usunięciu powietrza bogatego w dwutlenek węgla z płuc do środowiska zewnętrznego.
- D. dyfuzji tlenu i dwutlenku węgla między pęcherzykami płucnymi i krwią oraz między tkankami ciała i krwią.

6. Wymień trzy przykłady działań mających na celu zapobieganie chorobom układu oddechowego.

-
-
-

Wypełnione karty przesyłamy do 20. 03.20r. na adres gbugka@wp.pl